

From: Secretariaat-Kennisplatformveehouderij <secretariaat@kennisplatformveehouderij.nl>
Sent: donderdag 23 mei 2019 8:55:54
To: Undisclosed recipients
Cc:
Subject: Kennisplatform Veehouderij en humane gezondheid. Aan de griffier van deze gemeente
Attachments: Interactieve folder voor gemeenten Kennisplatform Veehouderij en humane gezondheid.pdf; Folder voor gemeenten Kennisplatform Veehouderij en humane gezondheid lo....pdf

Geachte griffier,

Het door de overheid ingestelde **Kennisplatform Veehouderij en humane gezondheid** wil zijn aanbod meer bekendheid te geven. Daarvoor is een folder gemaakt, zie bijlagen. De eerste bijlage is een interactieve folder vooral geschikt voor gebruik op een tablet. Kunt u deze onder de aandacht brengen van gemeenteraadsleden, burgemeester en wethouders?

Het **Kennisplatform Veehouderij en humane gezondheid** ondersteunt lokale overheden bij complexe vraagstukken. Het doet dat door kennis beschikbaar te stellen, het organiseren van bijeenkomsten en het beantwoorden van vragen. Gemeenten in veedichte gebieden ondersteunen dit werk ook middels een bijdrage via hun omgevingsdiensten.

Bij voorbaat hartelijk dank voor uw medewerking,
Met vriendelijke groet,

Joost van der Ree
Algemeen secretaris Kennisplatform Veehouderij en humane gezondheid

T. 030 274 85 38
E. joost.van.der.ree@rivm.nl



e.: secretariaat@kennisplatformveehouderij.nl
t.: 030-2742427 (ma, di, do)
w.: [Kennisplatform Veehouderij en humane gezondheid](http://KennisplatformVeehouderijenHumaneGezondheid.nl)

Onafhankelijke informatie
over het effect van de veehouderij
op de gezondheid van mensen





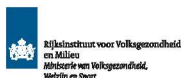
Betrouwbaarheid door samenwerking

Het Kennisplatform geeft, op een onafhankelijke manier, duidelijkheid over wat er bekend is over de gezondheidsimpact van veehouderijen. Ook geeft het Kennisplatform duiding aan nieuwe ontwikkelingen. We buigen ons over verschillende onderwerpen waarbij meestal één of meer van deze drie vragen speelt:

- Is er ongerustheid in de samenleving?
- Zijn er kennislacunes?
- Zijn er moeilijk te beantwoorden vragen?

Professionals van GGD, omgevingsdiensten en LTO vormen de voelsprietten naar de lokale praktijk. Zij adviseren bestuurders, burgers en boeren. De vragen en zorgen die zij in het dagelijks werk tegenkomen bepalen het werk van het Kennisplatform.

Het Kennisplatform Veehouderij en humane gezondheid is een samenwerkingsverband van zeven organisaties: RIVM, Wageningen University & Research, Universiteit Utrecht, ZonMw, GGD GHOR Nederland, Omgevingsdienst NL en LTO Nederland.





Wat kan het Kennisplatform Veehouderij en humane gezondheid voor u betekenen?

Het Kennisplatform biedt een aantal verschillende producten en diensten: kennisberichten, Q&A's, bijeenkomsten en ondersteuning bij lokale besluitvorming. Kijk hiervoor op onze website: kennisplatformveehouderij.nl

Kennisberichten

In kennisberichten bundelen en interpreteren we de bestaande kennis over milieugezondheidsthema's. Zodat u niet alles zelf hoeft uit te zoeken. Kennisberichten gaan bijvoorbeeld over antibioticaresistentie, fijnstof, geur, mestbewerking en zoönosen. Omdat de zeven samenwerkende organisaties hierin samen met één signaal komen, bent u verzekerd van onafhankelijke en betrouwbare informatie online.

Meest gestelde vragen (Q&A)

Voor Q&A's gebruiken we cases die voortkomen uit een lokale kwestie, maar die voor veel gemeenten relevant zijn. Er zijn bijvoorbeeld Q&A's over biologische pluimveehouderij en de geitenhouderij, en over de relatie van hepatitis E met de varkenshouderij.

Een Q&A kan ook geschreven worden als reactie op de actualiteit. De Q&A over hoger risico op longontsteking rond veehouderijen is bijvoorbeeld geschreven om antwoord te geven op vragen over VGO-onderzoeken. Q&A's geven op een onafhankelijke manier duidelijkheid en helpen professionals om de verscheidenheid aan berichtgeving te begrijpen. De Q&A's zijn daardoor goed te gebruiken in gesprekken met burgers, beleidsmakers, bestuurders en bedrijfsleven.



Ondersteuning lokale besluitvorming

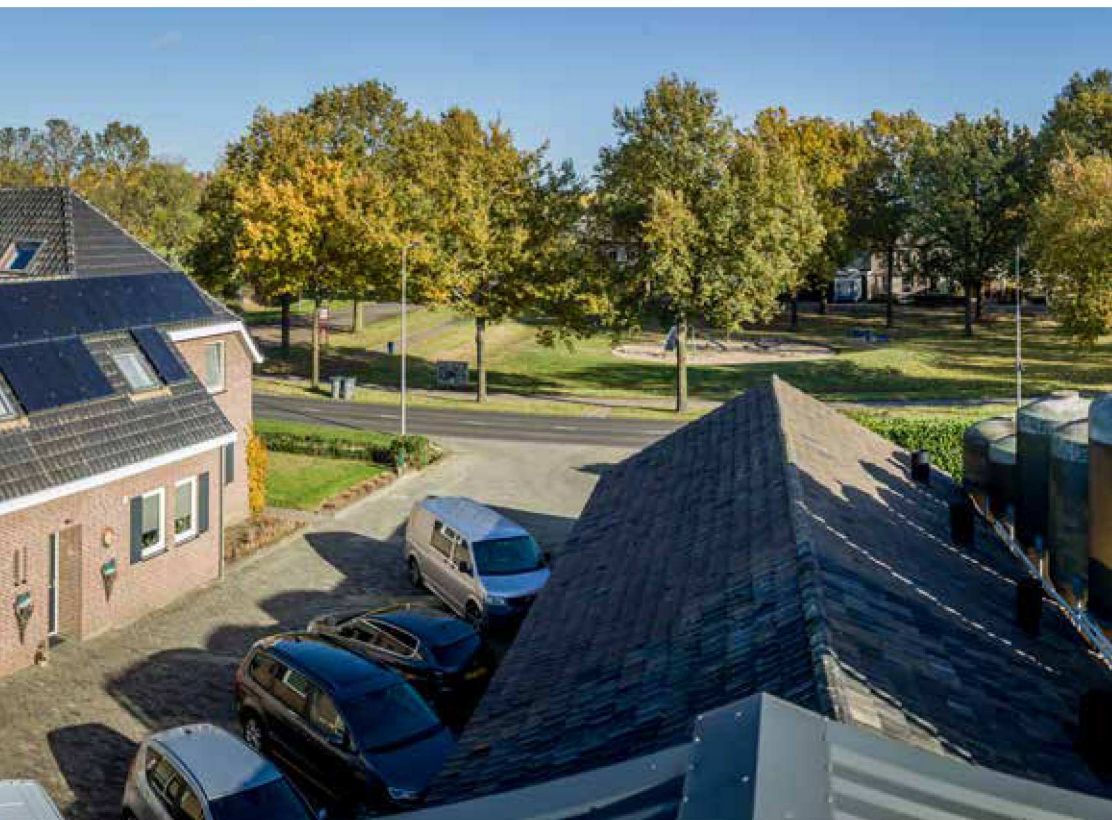
“Betekent het zogenaamde geitenmoratorium dat er in de buurt van geitenbedrijven niet gebouwd mag worden?”

Dit is een voorbeeld van een vraag waarmee gemeenten worstelen. In dit geval was dat de gemeente Bergeijk. Daarom organiseerde de gemeente een gesprek met de Omgevingsdienst Zuidoost-Brabant, de GGD en het Kennisplatform waar alle argumenten en overwegingen op tafel kwamen. Met ondersteuning van het Kennisplatform heeft de Omgevingsdienst het memo “Omgekeerde werking geitenmoratorium” opgesteld voor de gemeente. Daarin is goed beargumenteerd hoe omgegaan kan worden met dit soort ingewikkelde afwegingen in de nabijheid van een geitenhouderij.

Een mooi voorbeeld hoe een gemeente dankzij het Kennisplatform landelijke kennis kan benutten voor lokale afwegingen.

Bijeenkomsten

Om het gebruik en de inhoud van de kennisproducten te verbeteren, organiseren wij elk jaar themabijeenkomsten. Professionals ontmoeten elkaar en delen kennis en ervaringen. Betrokkenen uit het werkveld van veehouderij en gezondheid delen nieuwe inzichten met elkaar en bespreken oplossingen voor vragen uit de praktijk. Verschillende perspectieven komen bij elkaar. Zo ontstaat er ook veel wederzijds begrip.



KENNISPLATFORM VEEHOUDERIJ EN HUMANE GEZONDHEID

Fijnstof, geuroverlast, zoönosen: burgers en ondernemers hebben talloze vragen over de gezondheidseffecten van de veehouderij. Voor GGD-medewerkers, vergunningverleners van de Omgevingsdiensten en gemeenteambtenaren is een goede beantwoording niet altijd eenvoudig. Ook is er een levendig publiek debat over de ontwikkeling van de

veehouderij in Nederland: welke gezondheidsrisico's zijn er voor omwonenden van veehouderijen? Wat de wetenschap hierover zegt wordt regelmatig betwist. Het Kennisplatform Veehouderij en humane gezondheid is opgericht om deze en andere vragen over veehouderij en de gezondheid van mensen goed en onafhankelijk te beantwoorden.

Contact

Spelen er in uw gemeente ontwikkelingsvraagstukken rondom de veehouderij en heeft u moeite om vragen te beantwoorden over de gezondheidseffecten voor omwonenden?

Het Kennisplatform Veehouderij en humane gezondheid heeft toegang tot kennis die u misschien kan helpen. U kunt ons bereiken via: secretariaat@kennisplatformveehouderij.nl



Onafhankelijke informatie
over het effect van de veehouderij
op de gezondheid van mensen



Kennisplatform Veehouderij en Humane Gezondheid	3
Betrouwbaarheid door samenwerking	4
Wat kan het Kennisplatform Veehouderij en humane gezondheid voor u betekenen?	5
Kennisberichten	5
Meest gestelde vragen (Q&A)	5
Ondersteuning lokale besluitvorming	6
Bijeenkomsten	6
Contact	7

KENNISPLATFORM VEEHOUDERIJ EN HUMANE GEZONDHEID

Fijnstof, geuroverlast, zoönosen: burgers en ondernemers hebben talloze vragen over de gezondheidseffecten van de veehouderij. Voor GGD-medewerkers, vergunningverleners van de Omgevingsdiensten en gemeenteambtenaren is een goede beantwoording niet altijd eenvoudig. Ook is er een levendig publiek debat over de ontwikkeling van de

veehouderij in Nederland: welke gezondheidsrisico's zijn er voor omwonenden van veehouderijen? Wat de wetenschap hierover zegt wordt regelmatig betwist. Het Kennisplatform Veehouderij en humane gezondheid is opgericht om deze en andere vragen over veehouderij en de gezondheid van mensen goed en onafhankelijk te beantwoorden.





Betrouwbaarheid door samenwerking

Het Kennisplatform geeft, op een onafhankelijke manier, duidelijkheid over wat er bekend is over de gezondheidssimpact van veehouderijen. Ook geeft het Kennisplatform duiding aan nieuwe ontwikkelingen. We buigen ons over verschillende onderwerpen waarbij meestal één of meer van deze drie vragen speelt:

- Is er ongerustheid in de samenleving?
- Zijn er kennislacunes?
- Zijn er moeilijk te beantwoorden vragen?

Professionals van GGD, omgevingsdiensten en LTO vormen de voelsprietten naar de lokale praktijk. Zij adviseren bestuurders, burgers en boeren. De vragen en zorgen die zij in het dagelijks werk tegenkomen bepalen het werk van het Kennisplatform.

Het Kennisplatform Veehouderij en humane gezondheid is een samenwerkingsverband van zeven organisaties.



Wat kan het Kennisplatform Veehouderij en humane gezondheid voor u betekenen?

Het Kennisplatform biedt een aantal verschillende producten en diensten: kennisberichten, Q&A's, bijeenkomsten en ondersteuning bij lokale besluitvorming. Met een abonnement op de [nieuwsbrief](#) blijft u op de hoogte.

Kennisberichten

In kennisberichten bundelen en interpreteren we de bestaande kennis over milieugezondheidsthema's. Zodat u niet alles zelf hoeft uit te zoeken. Kennisberichten gaan bijvoorbeeld over [antibioticaresistentie, fijnstof, geur, mestbewerking en zoönosen](#). Omdat de zeven samenwerkende organisaties hierin samen met één signaal komen, bent u verzekerd van onafhankelijke, betrouwbare informatie online.

Meest gestelde vragen (Q&A)

Voor Q&A's gebruiken we cases die voortkomen uit een lokale kwestie, maar die voor veel gemeenten relevant zijn. Er zijn bijvoorbeeld Q&A's over biologische pluimveehouderij en de geitenhouderij, en over de relatie van hepatitis E met de varkenshouderij. Een Q&A kan ook geschreven worden als reactie op de [actualiteit](#).

De Q&A [Longontsteking in relatie tot veehouderijen](#) is bijvoorbeeld geschreven om antwoord te geven op vragen over VGO-onderzoeken. Q&A's geven op een onafhankelijke manier duidelijkheid en helpen professionals om de verscheidenheid aan berichtgeving te begrijpen. De Q&A's zijn daardoor goed te gebruiken in gesprekken met burgers, beleidsmakers, bestuurders en bedrijfsleven.

Ondersteuning lokale besluitvorming

“Betekent het zogenaamde geitenmoratorium dat er in de buurt van geitenbedrijven niet gebouwd mag worden?”

Dit is een voorbeeld van een vraag waarmee gemeenten worstelen. In dit geval was dat de gemeente Bergeijk. Daarom organiseerde de gemeente een gesprek met de Omgevingsdienst Zuidoost-Brabant, de GGD en het Kennisplatform waar alle argumenten en overwegingen op tafel kwamen. Met ondersteuning van het Kennisplatform heeft de Omgevingsdienst het memo **Omgekeerde werking geitenmoratorium** opgesteld voor de gemeente. Daarin is goed beargumenteerd hoe omgegaan kan worden met dit soort ingewikkelde afwegingen in de nabijheid van een geitenhouderij. Een mooi voorbeeld hoe een gemeente dankzij het Kennisplatform landelijke kennis kan benutten voor lokale afwegingen.

Bijeenkomsten

Om het gebruik en de inhoud van de kennisproducten te verbeteren, organiseren wij elk jaar themabijeenkomsten. Professionals ontmoeten elkaar en delen kennis en ervaringen. Betrokkenen uit het werkveld van veehouderij en gezondheid delen nieuwe inzichten met elkaar en bespreken oplossingen voor vragen uit de praktijk. Verschillende perspectieven komen bij elkaar. Zo ontstaat er ook veel wederzijds begrip.



Contact

Spelen er in uw gemeente ontwikkelingsvraagstukken rondom de veehouderij en heeft u moeite om vragen te beantwoorden over de gezondheidseffecten voor omwonenden? Het Kennisplatform Veehouderij en humane gezondheid heeft toegang tot kennis die u misschien kan helpen.

U kunt ons bereiken via:

secretariaat@kennisplatformveehouderij.nl

www.kennisplatformveehouderij.nl

