



Netcongestie FGU

Aanvullende maatregelen

Dia 1

BLO Benoemd 18 oktober (mondeling) en dat
Toegezegd terug te komen na winter.
Inmiddels helder / wordt gestaafd door onderzoeken en cijfers dat dat dit niet voldoende is gebleken.

Daarom zitten we hier.

Wat zien we nu:

Lambriex, Bianca; 2024-04-18T09:19:29.112



Netcongestie in
Provincie Utrecht

AGENDA

- Opening
- De pijn van netcongestie in provincie Utrecht
- Noodzaak voor aanvullende maatregelen
- Kamerbrief met aanvullende maatregelen
- Vervolgproces

CONGESTIE IN PROVINCIE UTRECHT

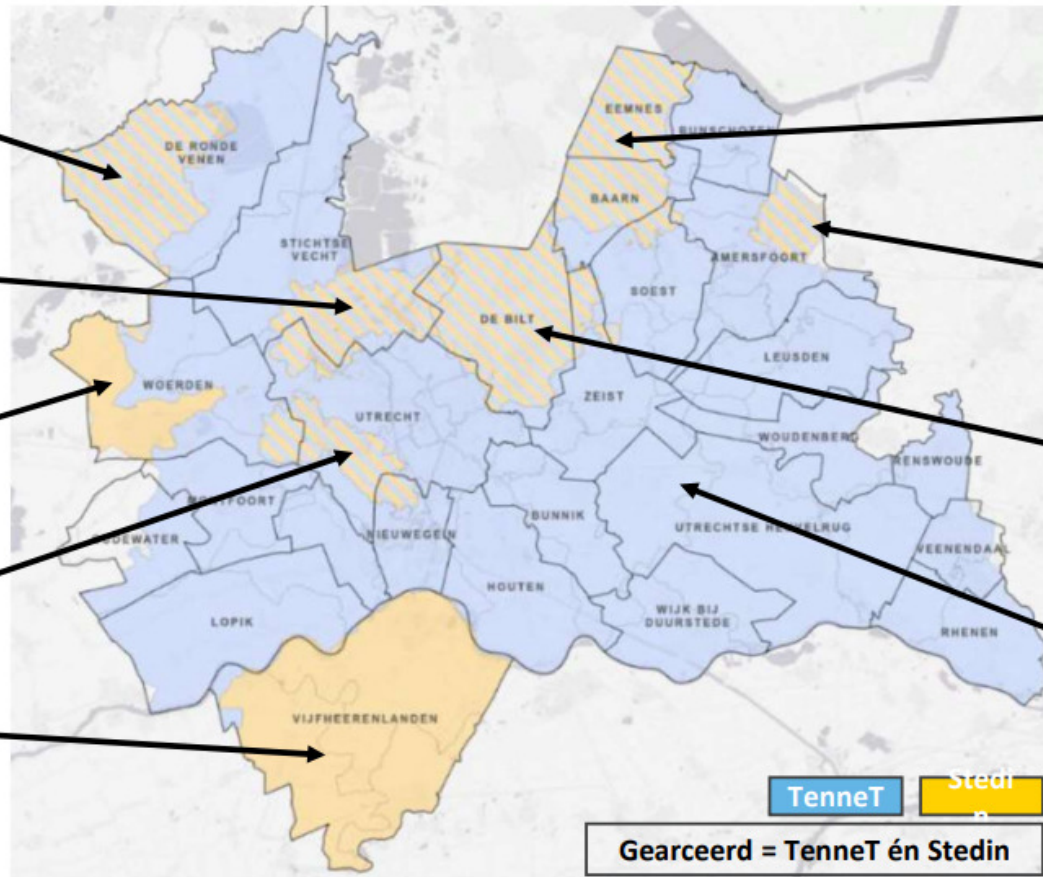
Station: Mijdrecht
Structurele oplossing: 2033

Station: Maarssebroek
Structurele oplossing : 2030

Station: Woerden Honthorst
Structurele oplossing: 2030

Station: Oudenrijn
Structurele oplossing: 2029

Station: Arkel
Structurele oplossing: 2029-2031



Station: Baarn
Structurele oplossing: 2029

Station: Amersfoort 5
Structurele oplossing: 2029

Station: Bilthoven
Structurele oplossing: 2035

Congestie 150kV TenneT
Structurele oplossing: 2029



Congestie op afname doet pijn...



Grote bezorgdheid over klein-verbruik – 250 MW tekort!

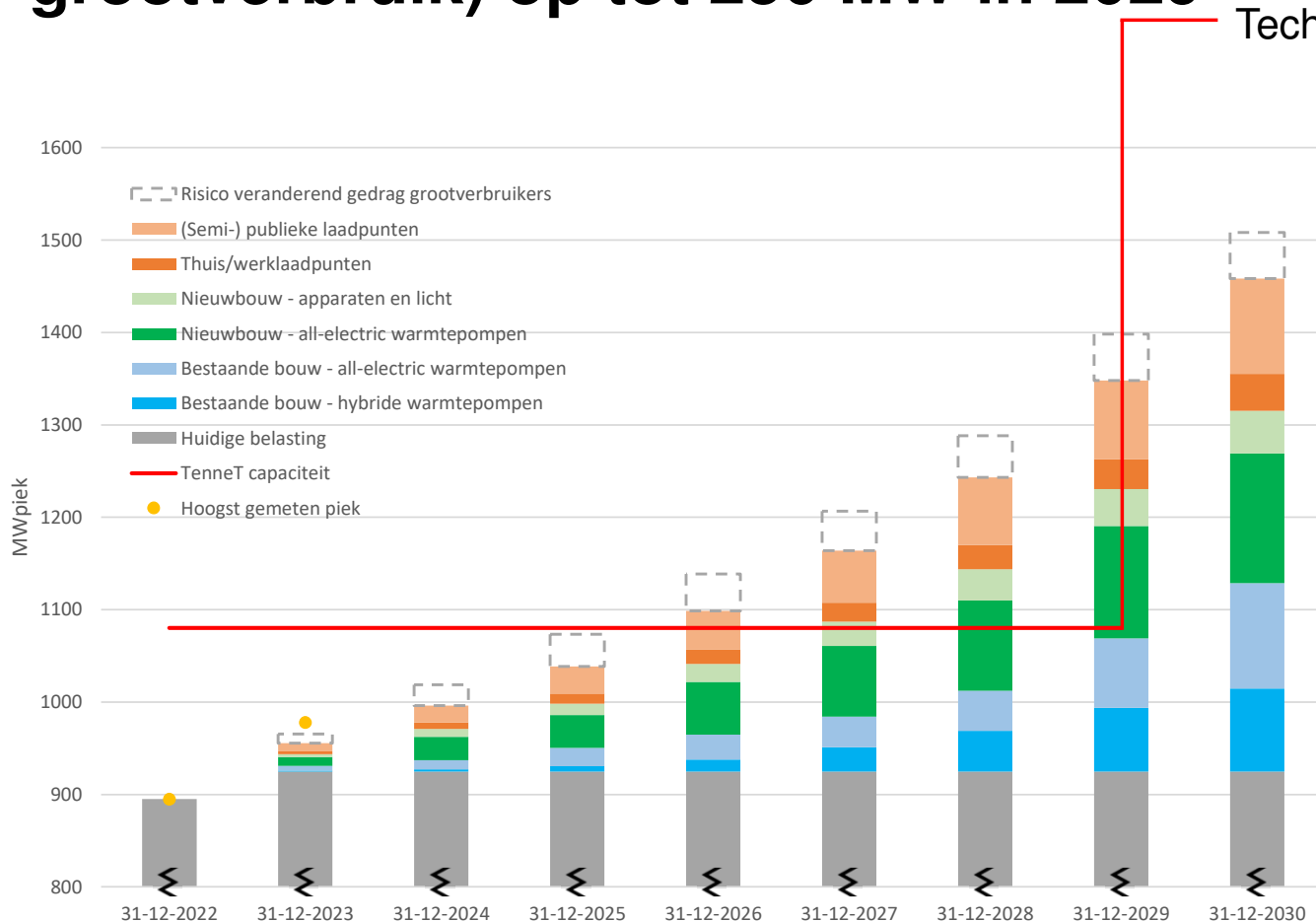




2026 - Als we niet ingrijpen

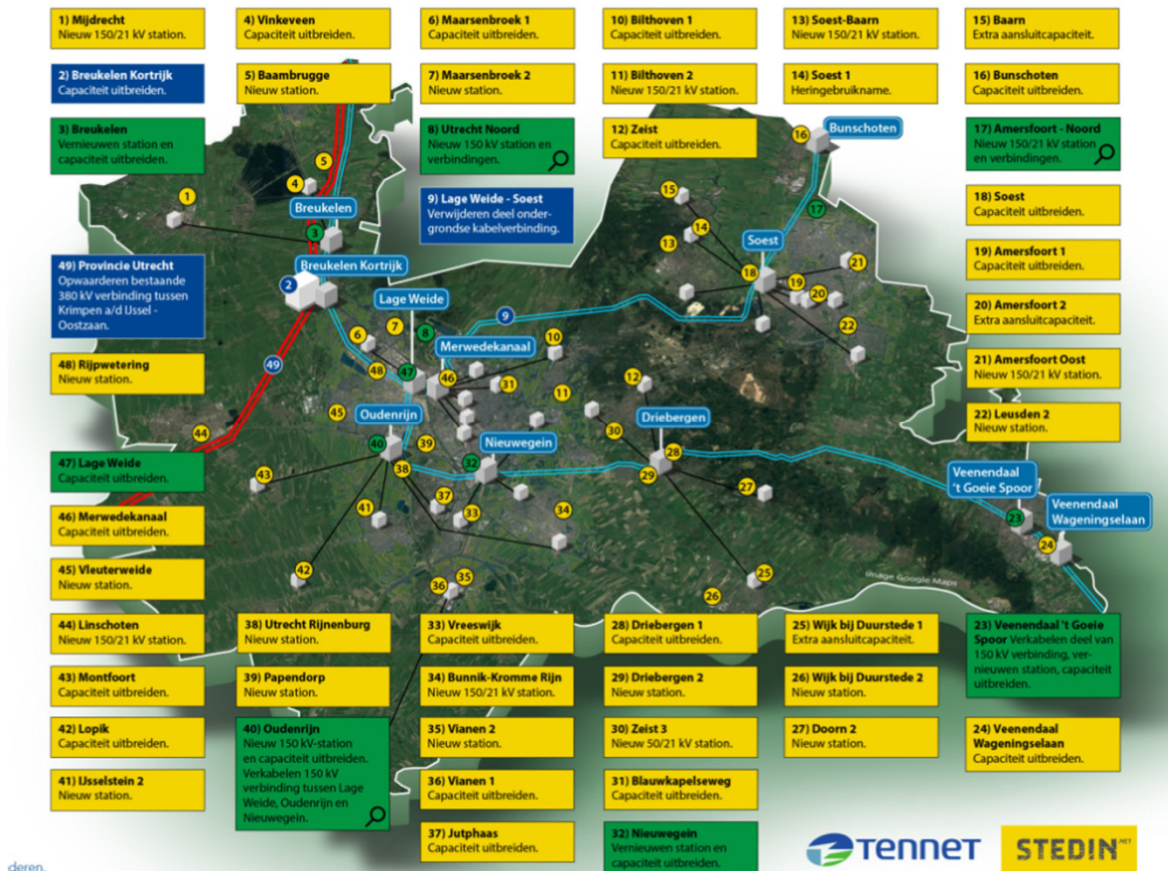


Tekort aan netcapaciteit loopt in Utrecht (zonder nieuw grootverbruik) op tot 250 MW in 2029




- De grafiek bevat de groeiprognoze van kleinverbruikers **exclusief** de huidige wachtrij voor grootverbruikers
- De wachtrij bij Stedin voor grootverbruikers bedraagt inmiddels 570 klanten met een totaal vermogen van **169 MW** (Bedrijven, scholen maar ook grootschalige gebiedsontwikkelingen met woningbouw)
- Het **tekort kan fors oplopen** wanneer grootverbruikers oplossingen vinden om toch te kunnen groeien (optimaliseren contractruimte, toevlucht zoeken in het segment van kleinverbruik).
- Continue focus op **Bouwen, Bouwen, Bouwen** om verder oplopende tekorten te voorkomen

Bouwen, bouwen, bouwen



- 49 majeure projecten in provincie Utrecht
- Circa 5000 extra transformatorhuisjes in bestaande woonwijken

An aerial photograph of a city, likely Amsterdam, showing a dense urban landscape with numerous buildings, streets, and green spaces. A white rectangular text box is centered over the middle of the image.

Aanvullende maatregelen



Maatregel 1 - Technische ingrepen voor 2029

Eigenaar Netbeheerders

Potentie
In onderzoek



Er zijn 2 ingrepen mogelijk die voor 2029 voor enige verlichting kunnen bieden.

- 1) Plaatsen van 3 nieuwe trafo's op Breukelen Kortrijk. Eerste noodzakelijke stap voor netverlichting in FGU
- 2) Het ontkoppelen van een deel van het netwerk middels een 'knip' op een nader te bepalen locatie. Verlegt knelpunten en zorgt voor meer veiligheid

Maatregel 2 – Zwaarder belasten HS net

Eigenaar: Netbeheerders, effect voor gemeenten

Potentie
In onderzoek



- TenneT onderzoekt de mogelijkheden om bestaande infrastructuur tijdens piekmomenten zwaarder te belasten
- Risico's op stroomuitval worden onderzocht en besproken met veiligheidsregio
- Met de veiligheidsregio wordt eveneens op 8 juli een oefening voorbereid voor het scenario waarbij delen van het net moeten worden afgeschakeld om overbelasting te voorkomen

Maatregel 3 - Congestiemanagement

Eigenaar Netbeheerders

Potentie
15 – 30 MW



- 1) Congestieonderzoek 18 oktober leverde onvoldoende flexibiliteit op (<2% van de grote klanten konden/wilden flexibiliteit bieden)
- 2) Oproep voor Flexibel vermogen is sinds januari uitgebreid naar alle grootverbruikers > 1 MW. Voor de zomer worden uitkomsten hiervan verwacht
- 3) Na de zomer overwogen netbeheerders om over te gaan op verplichte deelname waarbij grootverbruikers >1MW verplicht kunnen worden om een bod te doen voor de beschikbare flexibiliteit

Maatregel 4 – Laden buiten de spits

Eigenaar I&W, hulp van concessieverleners

Potentie
85 - 100 MW



- Publieke laadpalen vormen een substantieel onderdeel van de verwachte belasting toename (85-100 MW)
- Door elektrische auto's niet te laden tijdens de spitsmomenten op het stroomnet kan de belastingtoename worden beperkt
- Het ministerie van IenW agendeert een aangescherpt kader voor netbewust laden in de stuurgroep NAL van 31 mei
- Verder worden vanuit de NAL handvatten verwacht om de aangescherpte kaders ook toe te passen in bestaande concessies

Maatregel 5 – Tijdelijke Regelbare opwek

Eigenaar Netbeheerders

Potentie
100 - 250 MW



- Bestaande gascentrales, gasgeneratoren en WKK's blijven tot 2029 nodig om tijdens piekmomenten het tekort aan capaciteit lokaal op te wekken
- In de Flextender vragen netbeheerders marktpartijen om bij bestaande stations installaties te plaatsen waarmee flexibiliteit kan worden geboden (tijdelijk)
- Deze uitvraag is technisch neutraal maar de verwachting is dat er naast batterijen ook oplossingen met aardgas worden aangeboden

Maatregel 6 – Net-efficiënte installaties (bestaande bouw)

Eigenaar: BZK en gemeenten

Potentie
100 - 140 MW



- Voorkomen van inefficiënte installaties zoals de elektrische CV ketel door handhaving op bouwbesluit
- Netbewust ('Slim') inregelen van installaties in maatschappelijk vastgoed en bij renovaties van woningen en gebouwen. Pieken vermijden, bijv. Slim aanstuurbaar maken van warmtepompen en andere gebouwinstallaties
- Aangescherpte prestatie afspraken met woningbouwcorporaties over netbewuste renovaties
- Prefereren van hybride warmtepomp boven de all electric warmtepomp, zodat op koude dagen de woning met gas wordt verwarmd

Maatregel 7 - Netbewuste woningbouw

Eigenaar: BZK en EZK, hulp van gemeenten

Potentie
40-60 MW



- Meerdere grootschalige woningbouwprojecten lopen al vast door netcongestie (bijvoorbeeld Merwedekanaalzone, Smakkelaarsveld, Cartesiusweg, Kop van Isselt)
- Eerste verkenningen laten zien dat projectontwikkelaars kansen zien voor een aangepast ontwerp waarmee de netbelasting kan worden beperkt (warmte/batterij opslag, slim energiemanagement)
- Aanscherping van bouwnormeringen worden onderzocht door BZK

Maatregel 9 - Wachtrijen kleinverbruik

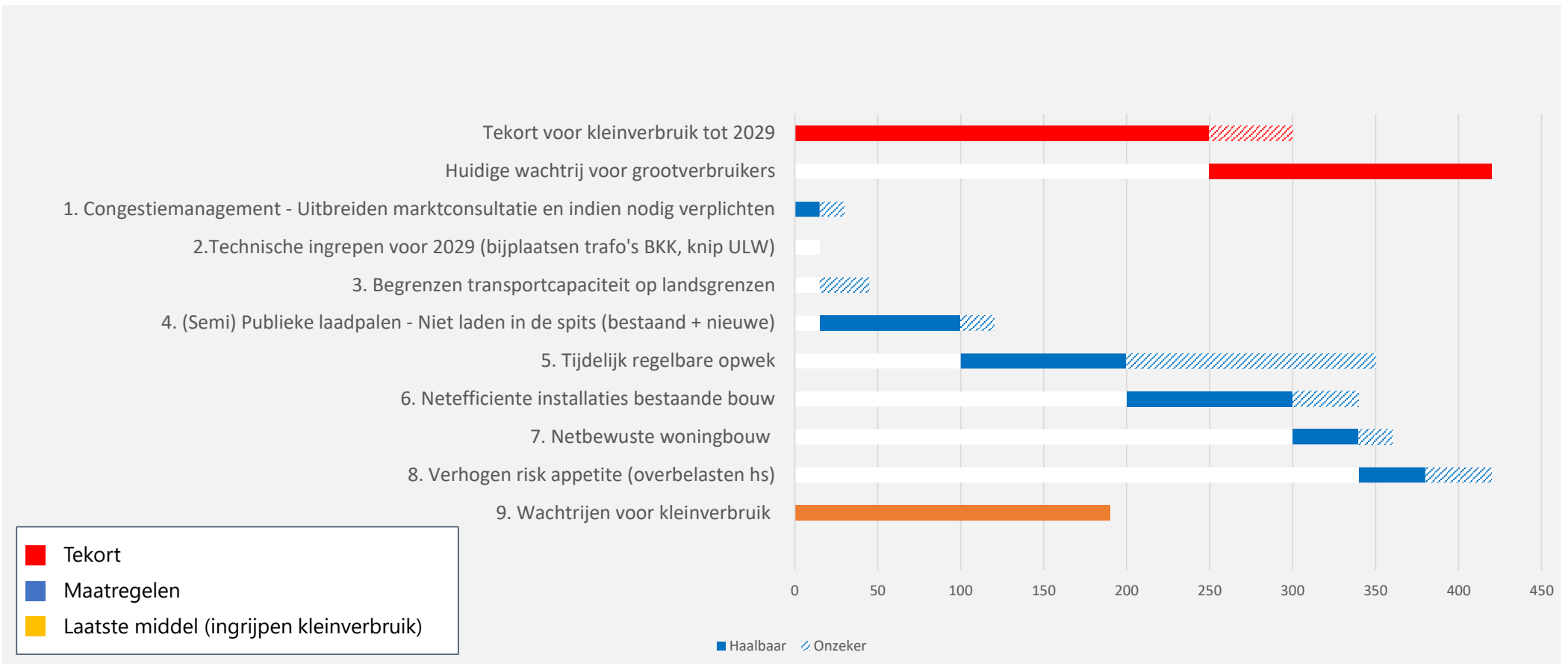
Eigenaar Netbeheerders

Potentie
190 MW wanneer deze
nu zou worden ingezet



- Het inzetten van wachtrijen voor kleinverbruikers beschouwen we als een laatste noodrem (Stoppen met aansluiten van woningen, laadpalen en individuele aanvragen van consumenten)
- Zonder de genoemde maatregelen zou deze noodrem nu al noodzakelijk zijn (een groot deel van de groei vindt immers plaats achter bestaande voordeuren waar we niet of nauwelijks invloed op hebben)
- Onderzocht wordt of het maatschappelijk prioriteringskader gebruikt kan worden om de resterende capaciteit toe te kennen (kader is 18 april gepubliceerd door ACM)

Integrale mix van maatregelen (geen keuzemenu)*



*Dit is een weergave van huidige inzichten (27-02-2024). Wijzigingen voorbehouden.

Vervolgproces

- 19 april : Bijeenkomst met alle colleges in provincie Utrecht
- 25 april
 - Kamerbrief vanuit EZK / BZK / I&W
 - Persmoment Provincie Utrecht / TenneT / Stedin
 - Brief namens Energyboard aan Raden en Staten
- Mei:
 - Bijeenkomst voor Raden en Staten
 - Deepdives Flevopolder en Gelderland + Eventuele aanscherpingen op maatregelen F&G
 - Marktconsultatie Flex tender afgerond / ready voor launch
 - Besluit NAL stuurgroep over netbewust laden
- Oktober
 - ijkpunt op maatregelen