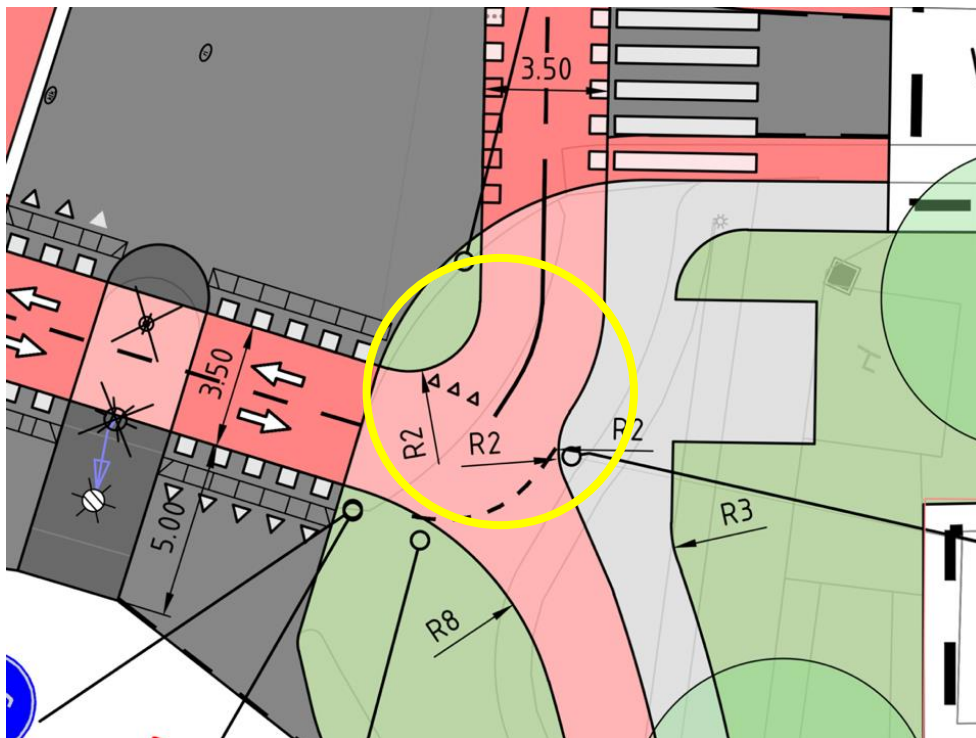


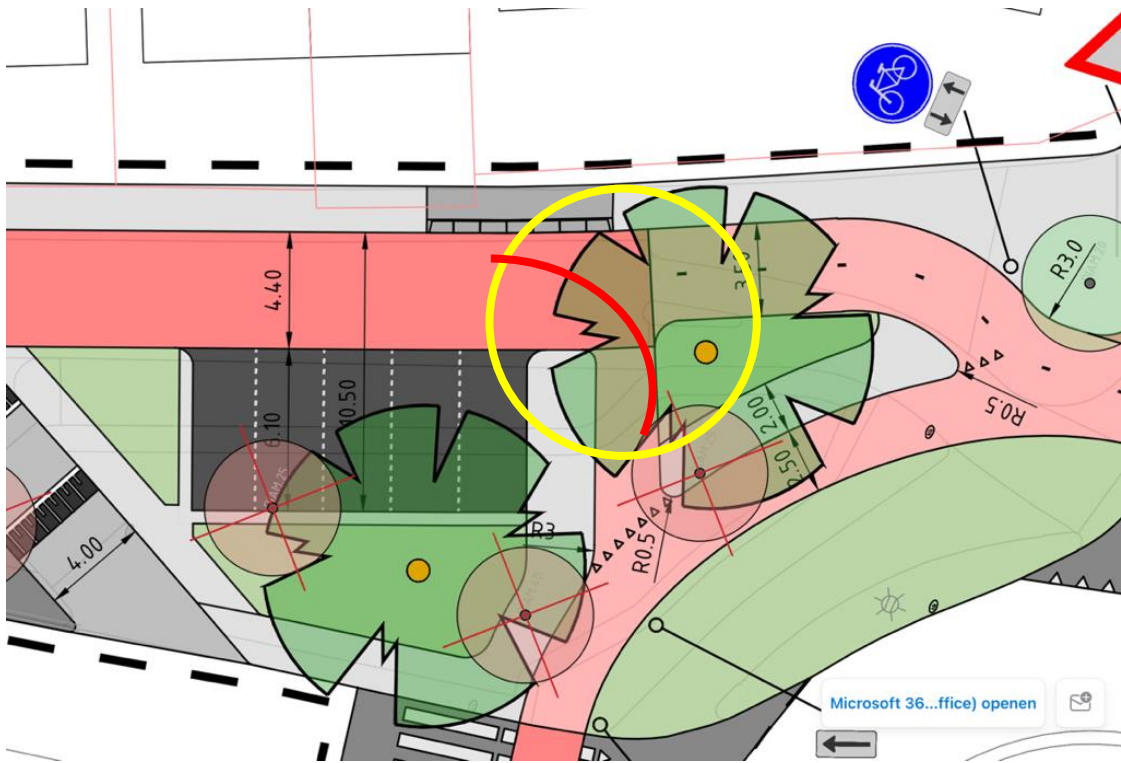
Technische vragen bij ontwerp fiets veilige rotondes

De ChristenUnie-SGP is erg verheugd dat dit ontwerp wordt voorgesteld. Eindelijk krijgen fietsers een vloeiendere en veiligere overstek. Nog enkele vragen.

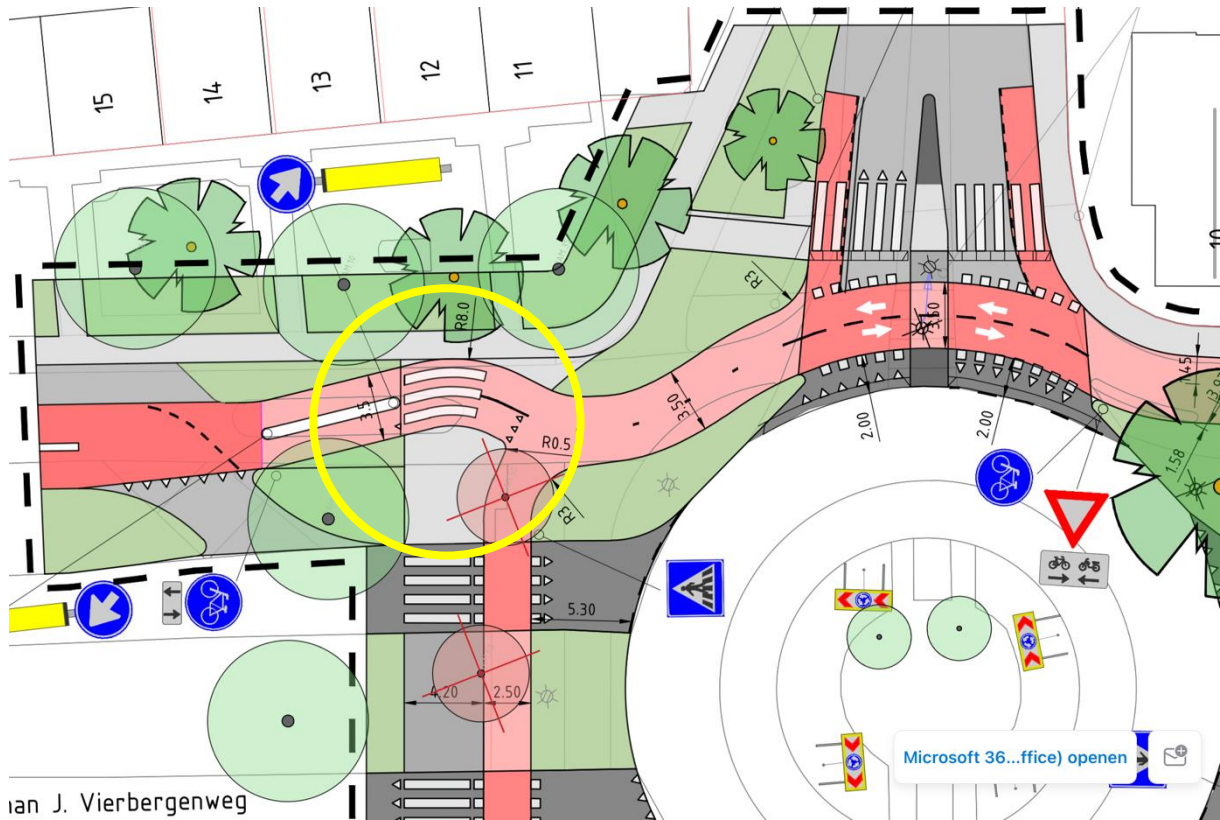
1. Waar dient deze slinger voor? Voor fietsers komend vanaf de Hoenkoopsebrug is dit een vervelende slinger die genomen moet worden richting het centrum.



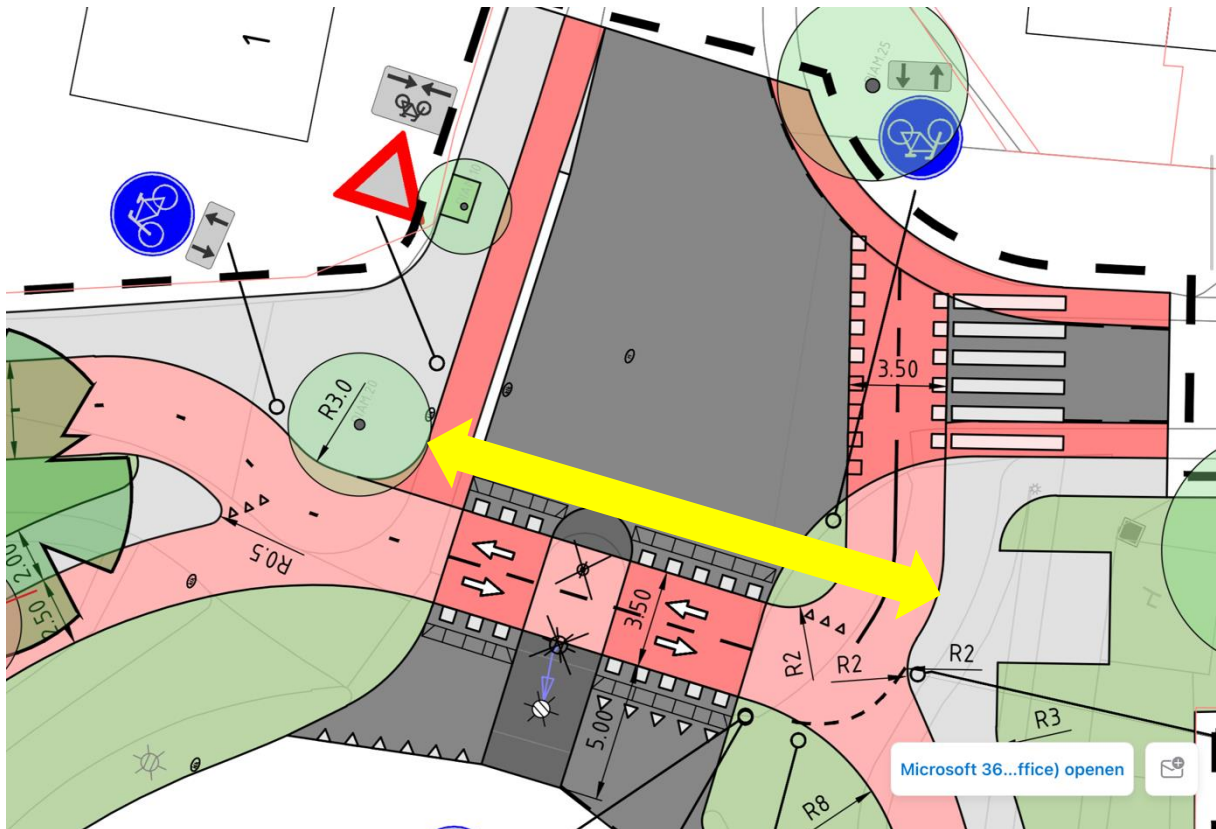
2. Kan de route vanaf de Brede Dijk richting Heemraadsingel vloeiender gemaakt worden (dit is nu een haakse hoek).



3. Kan de slinger op de Brede dijk recht getrokken worden? De meeste fietsers zullen immers rechtdoor de weg vervolgen op de Brede Dijk
4. Verder lijkt de aansluiting vanaf de Brede Dijk (komend uit de richting Jumbo) richting Papenhoeflaan niet goed te nemen. Kan deze vloeiender gemaakt worden?



5. Kan het zebrapad Brede Dijk- Westsingel naast het fietspad worden gerealiseerd? Dit bevindt zich nu ten noorden van de kruising. Veel voetgangers willen dat stukje niet omlopen (bijv. als ze vanaf de Brede Dijk naar de Hoenkoopsebrug lopen) en gaan dus over het fietspad. Het verplaatsen van het zebrapad zou dat verhelpen



6. Kunnen de aansluitingen Brede Dijk - Papenhoeflaan en Papenhoeflaan-Brede Dijk vloeiender worden gemaakt?

