

Onderwerp	Uitvoeringsplan Wet Inburgering 2021
Aan	Dagelijks Bestuur Ferm Werk
CC	Ketenpartners
Van	Gerard Kraaijkamp
Datum	25 november 2021

Uitvoeringsplan Wet Inburgering 2021

Inleiding

Op 1 januari 2022 treedt de Wet inburgering 2021 in werking. De nieuwe wet geeft gemeenten een belangrijke rol in het vormgeven van het inburgeringsstelsel. Gemeenten krijgen de regie over het inburgeringsproces van de statushouder en de gezinsmigrant.

Door middel van het vaststellen van een bestuursopdracht heeft het dagelijks bestuur op 23 september jl. Ferm Werk de volgende opdracht gegeven:

Breng uiterlijk 1 januari 2022 de implementatie en uitvoering van de nieuwe Wet Inburgering bij de vier Ferm Werk gemeenten op één lijn daar waar gemeentelijke beleidskeuzes dit toelaten en creëer ruimte voor onderscheid in dienstverlening daar waar gemeenten die behoeven.

Op het moment van het vaststellen van de bestuursopdracht vond al intensief overleg plaats tussen de ketenpartners die actief zijn in de vier gemeenten. Er waren al gesprekken over de uitgangspunten, de onderlinge taakverdeling en de concrete werkwijze. De bestuursopdracht is vooral van belang omdat deze benadrukt dat gestreefd moet worden naar een zo uniform mogelijke uitvoering voor de vier in Ferm Werk deelnemende gemeenten.

De nieuwe wet bepaalt dat de gemeenten verantwoordelijk worden voor de inkoop van het taalonderwijs dat deel uitmaakt van het inburgeringstraject. De gemeenten Woerden, Oudewater en Montfoort participeren in het inkoopproces dat wordt vormgegeven in U16-verband (centrumgemeente Utrecht), de gemeente Bodegraven-Reeuwijk neemt deel aan het inkoopproces van de regio Midden Holland met Gouda als centrumgemeente. Dat leidt er toe dat de uitvoering van de nieuwe wet op onderdelen verschilt tussen Bodegraven-Reeuwijk enerzijds en de andere drie gemeenten anderzijds.

In dit uitvoeringsplan wordt schematisch vastgelegd hoe Ferm Werk de uitvoering van de nieuwe wet ziet. We gaan in op de doelstellingen, op de verschillende onderdelen en op de wijze waarop we die willen uitvoeren. Tevens geven we aan welke kosten met die uitvoering gemoeid zijn.

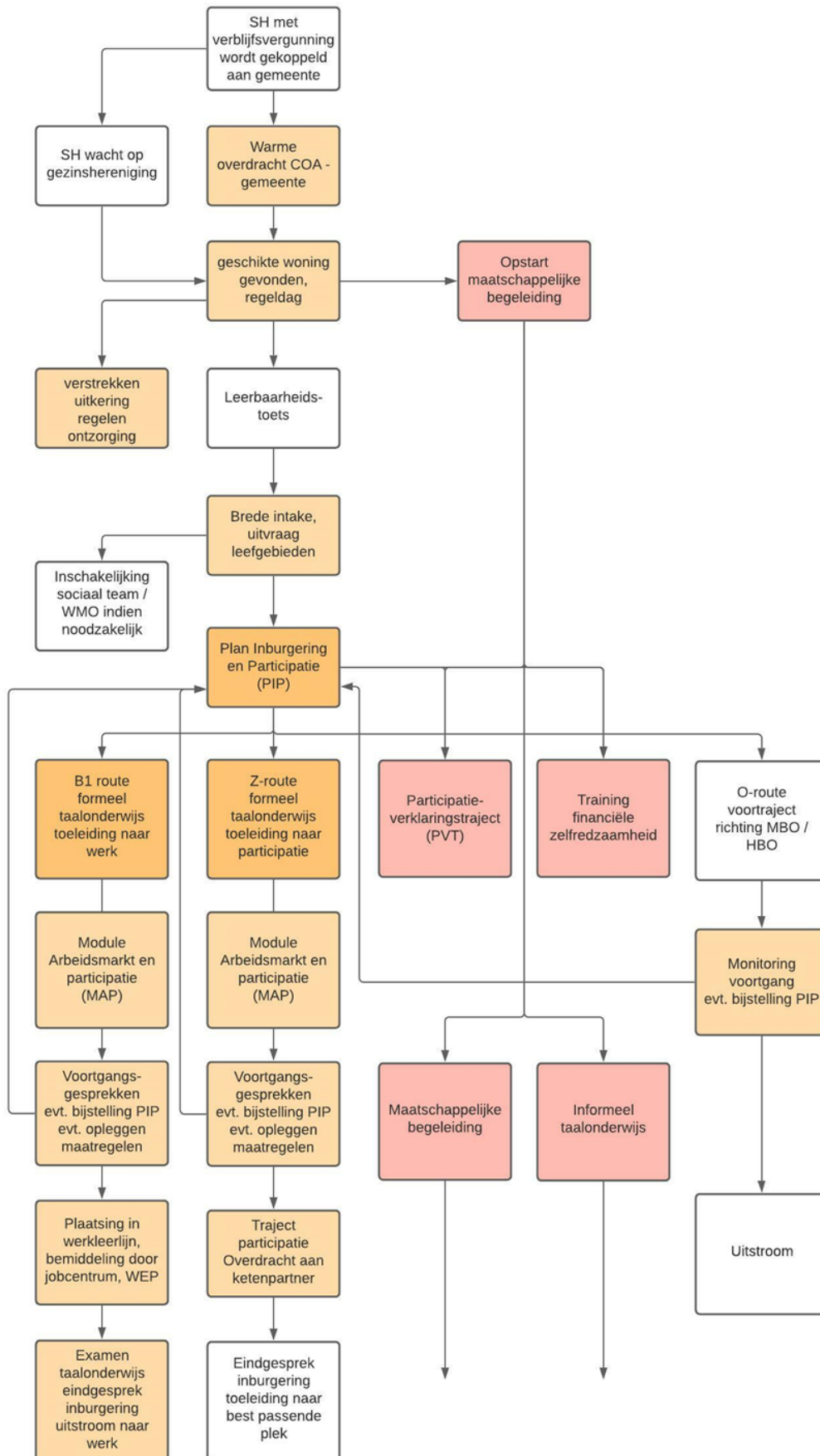
De nieuwe wet

De nieuwe wet is van toepassing op asielstatushouders en hun na-reizigers en op gezins- en overige migranten. Asielstatushouders zijn vluchtelingen die een verblijfstatus hebben gekregen. Het Centraal orgaan Opvang Asielzoekers (COA) vangt hen op en koppelt statushouders aan een gemeente waar ze zich kunnen huisvesten. Na-reizigers zijn nareizende familieleden van de asielstatushouder die toestemming hebben zich bij de asielstatushouder te voegen.

Gezinsmigranten zijn personen die een Nederlandse partner hebben. Indien zij aan bepaalde voorwaarden voldoen krijgen zij toestemming zich bij de partner in Nederland te vestigen. Eén van die voorwaarden is dat de partner in het levensonderhoud van de migrant kan voorzien. Gezinsmigranten hebben dus nooit een uitkering levensonderhoud.

Onderstaand schema geeft inzicht in de samenhang tussen de verschillende elementen die in de nieuwe wet verplicht worden gesteld. Daarbij gaat het om een inburgeringstraject van nominaal 3 jaar.

Onderwerp memo	Auteur	Datum	Gericht aan	Versie
Uitvoeringsplan Wet Inburgering 2021	Gerard Kraaijkamp	25 november 2021	Dagelijks Bestuur Ferm Werk	DEF



Onderwerp memo	Auteur	Datum	Gericht aan	Versie
Uitvoeringsplan Wet Inburgering 2021	Gerard Kraaijkamp	25 november 2021	Dagelijks Bestuur Ferm Werk	DEF

Toelichting op onderdelen

Huisvesting en warme overdracht	Statushouders die verblijven in een AZC worden door het COA gekoppeld aan een gemeente. Als een geschikte woning beschikbaar is, komt de statushouder naar de gemeente, ondertekent een huurcontract, wordt ingeschreven in de gemeente en vraagt een uitkering levensonderhoud aan. De statushouder krijgt informatie over de wettelijke regelgeving en er worden afspraken gemaakt met betrekking tot de financiële ontzorging, de opstart van de maatschappelijke begeleiding en de brede intake. De wettelijk voorgeschreven financiële ontzorging zal worden ingevuld door het inkopen van budgetbeheer
Maatschappelijke begeleiding PVT Bevordering financiële zelfredzaamheid	Maatschappelijke begeleiding gedurende het inburgeringstraject is er op gericht de statushouder wegwijs te maken in de Nederlandse samenleving. De begeleiding bevordert dat hij of zij sociaal, financieel en bureaucratisch zelfredzaam wordt. De maatschappelijke begeleiding wordt in veel gemeenten uitgevoerd door vrijwilligers. Deze hebben een belangrijke koppel- en signaleringsfunctie en kunnen indien nodig doorverwijzen naar het sociaal team of WMO-loket van de gemeente. In het schema is de uitvoering van het Participatieverklaringstraject, de bevordering van financiële zelfredzaamheid en de inzet van non-formeel taalonderwijs (taalmaatjes) gerekend tot de maatschappelijke begeleiding
Brede intake	Met in de gemeente gehuisveste inburgeraars (statushouders en gezinsmigranten) worden gesprekken gevoerd om zicht te krijgen op hun achtergrond, hun persoonlijke omstandigheden en hun mogelijkheden en wensen. Die gesprekken worden gezamenlijk gevoerd door medewerkers van de ketenpartners zodat een beeld kan worden gevormd vanuit meerdere invalshoeken. De casusregisseur (de consultant Ferm Werk) initieert en is verantwoordelijk dat de brede intake plaatsvindt. Vooraf aan de brede intake maakt de inburgeraar een leerbaarheidstoets. Die geeft informatie over het taalniveau dat de inburgeraar kan bereiken met het doorlopen van het inburgeringstraject.
Plan Inburgering en participatie (PIP)	De wet schrijft voor dat elke inburgeraar een persoonlijk plan krijgt, het PIP. In het PIP (een beschikking) worden afspraken vastgelegd met betrekking tot het te volgen inburgeringstraject. Belangrijk onderdeel is de keuze tussen één van de volgende leerroutes: <ul style="list-style-type: none"> • De B1-route is bedoeld voor inburgeraars die B1-taalniveau kunnen behalen en (op termijn) betaald kunnen werken • De Zelfredzaamheidsroute voor inburgeraars die B1-taalniveau niet kunnen behalen en ook op langere termijn niet in staat zijn tot betaald werk • De Onderwijsroute betreft een taalschakeltraject om inburgeraars voor te bereiden op een MBO- of HBO-opleiding Daarnaast bevat het PIP doelstellingen en activiteiten met betrekking tot zelfredzaamheid, participatie in de samenleving en een traject richting betaald werk.
Module Arbeidsmarkt en participatie	De inburgeraars die de B1- of Z-Route volgen, moeten ook de Module Arbeidsmarkt en Participatie (MAP) volgen. De module is erop gericht om inburgeraars op een praktische wijze kennis te laten maken met de Nederlandse Arbeidsmarkt. Tijdens de MAP worden aandacht besteed aan de Nederlandse arbeidsmarkt en de Nederlandse arbeidsverhoudingen, en aan het onderkennen van de eigen ambities en mogelijkheden. Er is voorgeschreven dat MAP 40 uur praktijkervaring dient te bevatten.
Voortgangsgesprekken en bijstelling PIP	Twee maal per jaar vindt een formeel voortgangsgesprek plaats. De casusregisseur bespreekt met de inburgeraar de voortgang van de uitvoering van het PIP, wordt bekeken of de doelen moeten worden bijgesteld en of de inburgeraar extra ondersteuning nodig heeft. Indien

Onderwerp memo	Auteur	Datum	Gericht aan	Versie
Uitvoeringsplan Wet Inburgering 2021	Gerard Kraaijkamp	25 november 2021	Dagelijks Bestuur Ferm Werk	DEF

	noodzakelijk kan tijdens het voortgangsgesprek worden medegedeeld dat een boete of maatregel wordt opgelegd. Naast de formele voortgangsgesprekken waarbij ook medewerkers van ketenpartners worden betrokken, heeft de casusregisseur gesprekken met de inburgeraar en kan deze worden aangemeld voor een casuïstiekoverleg van de ketenpartners gezamenlijk.
Toeleiding naar werk of participatie	De B1-route is er op gericht dat de inburgeraar wordt begeleid naar betaald werk. Daarbij wordt gebruik gemaakt van de regulier voor handen zijnde instrumenten. De Z-route dient wettelijk 800 uur participatie te bevatten. Het gaat hier om vrijwilligerswerk bij maatschappelijke organisaties of bijv. stages bij werkgevers Toeleiding naar werk wordt uitgevoerd door Ferm Werk. Bij het vormgeven van de participatie-uren in de Z-route wordt samengewerkt tussen de ketenpartners waarbij de casusregisseur monitort dat de statushouder aan de verplichtingen voldoet.
Afsluiting	Het inburgeringstraject wordt afgesloten met een examen (B1-route) of een eindgesprek (Z-route).

De verplichtingen voor asielstatushouders (inclusief nareizigers) en gezinsmigranten zijn niet gelijk. Hieronder staat vermeld welke onderdelen verplicht zijn voor respectievelijk statushouders en nareizigers, en gezins- en overige migranten.

Aanbod	Asielstatushouders	Gezins- en overige migranten
Maatschappelijke begeleiding	X	
Financieel ontzorgen	X	
Begeleiding bij de inburgering (brede intake, PIP, voortgangsgesprekken)	X	X
Alfabetisering (voor zover opgenomen in het PIP)	X	
Een van de 3 leerroutes, inclusief KNM	X	
Module Arbeidsmarkt en Participatie (MAP)	X	X
Participatieverklaringstraject (PVT)	X	X
In het PIP opgenomen afspraken over aanbod voor (andere) participatiecomponenten	X	*
<i>* Verplicht indien een uitkering verstrekt wordt</i>		

Wanneer vindt wat plaats?

Onderstaand schema geeft aan hoe het driejarig inburgeringstraject er globaal uitziet. De wet geeft niet op alle onderdelen precies aan wanneer deze moeten plaatsvinden. Zo is alleen bepaald dat PVT en MAP op enig moment in die drie jaar moet plaatsvinden. Wij zijn van mening dat PVT vooraf moet gaan aan MAP en dat MAP waar mogelijk binnen anderhalf jaar dient plaats te vinden om de weg naar betaald werk te kunnen inslaan.

Onderwerp memo	Auteur	Datum	Gericht aan	Versie
Uitvoeringsplan Wet Inburgering 2021	Gerard Kraaijkamp	25 november 2021	Dagelijks Bestuur Ferm Werk	DEF

	Jaar 1				Jaar 2				Jaar 3			
	1 kw	2 kw	3 kw	4 kw	1 kw	2 kw	3 kw	4 kw	1 kw	2 kw	3 kw	4 kw
Koppeling aan gemeente												
Overdracht vanuit COA aan Ferm Werk												
Aanwijzen / voorstellen vrijwilliger VW												
Regeldag na beschikbaarheid woning												
Inschrijving in gemeente												
Aanvraag en toekenning bijstand/inrichtingskosten												
Instellen budgetbeheer												
Maatschappelijke begeleiding vrijwilliger VW												
Budgetbeheer												
Budgetcoaching indien nodig												
Bevordering fin. zelfredzaamheid												
Contact casusregisseur FW - statushouder												
Afnemen leerbaarheidstoets												
Brede intake (twee gesprekken)												
Opstellen en beschikken PIP												
Inzet sociaal team / WMO voorziening indien nodig												
Inzet taalvrijwilliger												
Start leerroute / ingekocht taalonderwijs												
Uiterste datum PVT												
Uiterste datum MAP												
Toeleiding naar werk via WEP, proefplaatsing etc												
Bevordering participatie indien Z-route												
Voortgangsgesprekken												
Evt. bijstelling PIP / handhaving												
Eindgesprek												

Het eerste jaar ligt de nadruk vooral op het opstarten van het inburgeringstraject inclusief het formele taalonderwijs, de PVT en de MAP, en de maatschappelijke begeleiding. In het tweede jaar wordt het traject gemonitord en worden stappen gezet richting het krijgen van (betaald) werk en het als 'zelfredzame' inwoner kunnen participeren in de samenleving. In het derde jaar ligt de nadruk op het afronden van het formele traject en de uitstroom naar (betaald) werk.

Taakverdeling

Met de ketenpartners in de verschillende gemeenten vindt overleg plaats over de onderlinge taakverdeling en samenwerking. Zoals aangegeven treden er verschillen of onder meer als gevolg van het gegeven dat de gemeenten deel uitmaken van verschillende regionale verbanden. Voor alle gemeenten geldt dat de geaccordeerde bestuursopdracht inhoudt dat Ferm Werk de casusregie voert. Ook vanwege de samenloop met de opdracht die Ferm Werk heeft met betrekking tot de uitvoering van de Participatiewet, heeft (het bestuur van) Ferm Werk de uiteindelijke bevoegdheid beslissingen te nemen in het kader van de Wet Inburgering 2021.

De casusregie die is belegd bij Ferm Werk houdt in elk geval in:

- Het verstrekken van een uitkering levensonderhoud en aanvullende inkomensvoorzieningen overeenkomstig de Participatiewet
- Het opstellen en beschikken van het Plan Inburgering en participatie
- Het voeren van de wettelijk voorgeschreven voortgangsgesprekken
- Het indien nodig bijstellen van het PIP en het opleggen van boetes en maatregelen
- Het formeel afsluiten van het inburgeringstraject.

Naast de casusregie is regie op de populatie van belang. Welke ketenpartner heeft het overzicht over de gehuisveste statushouders en gezinsmigranten en heeft zicht op de algemene voortgang van de inburgering? Met de bestuursopdracht zijn de volgende taken aan Ferm Werk toebedeeld:

Onderwerp memo	Auteur	Datum	Gericht aan	Versie
Uitvoeringsplan Wet Inburgering 2021	Gerard Kraaijkamp	25 november 2021	Dagelijks Bestuur Ferm Werk	DEF

- Het inrichten en onderhouden van een registratiesysteem waarin de voortgang van de inburgering wordt bijgehouden
- Het onderhouden van contacten met relevante instanties als COA en DUO
- Het ter beschikking stellen van opgeslagen gegevens aan relevante ketenpartners (AVG-proof)
- Het genereren van managementinformatie ten behoeve van deelnemende gemeenten
- Het genereren van (wettelijk verplichte) rapportages aan instanties als CBS en DUO.

Bij de hieronder aangegeven taakverdeling is schuingedrukt aangegeven welke ketenpartner eerst verantwoordelijke is. Dat neemt niet weg dat vrijwel bij alle onderdelen sprake is van samenwerking tussen meerdere ketenpartners. Dit vanuit de gedachte dat vanuit meerdere invalshoeken naar de situatie van de inburgeraar kijken, een meer omvattend 'holistisch' beeld laat ontstaan.

	Woerden	Oudewater	Montfoort	Bodegraven-Reeuwijk
Huisvesting	Ferm Werk VSGH	Ferm Werk VSGH	Ferm Werk Vluchtelingenwerk	Ferm Werk Vluchtelingenwerk
Financiële ontzorging	Ferm Werk	Ferm Werk	Ferm Werk	Ferm Werk
Warme overdracht	Ferm Werk	Ferm Werk	Ferm Werk	Ferm Werk
Maatschappelijke begeleiding	VSGH	VSGH	Vluchtelingenwerk	Vluchtelingenwerk
PVT	VSGH	VSGH	Vluchtelingenwerk	NL Training (taalaanbieder)
Financiële zelfredzaamheid	VSGH	VSGH	Vluchtelingenwerk	Vluchtelingenwerk
Non-formeel taalonderwijs	VSGH	VSGH	SWOM / Huis van ervaring	SAM Welzijn
Brede intake	Ferm Werk VSGH (Woerden Wijzer)	Ferm Werk VSGH (Stadsteam)	Ferm Werk Vluchtelingenwerk (SWOM)	Ferm Werk SAM Welzijn (Sociaal team)
Plan Inburgering en participatie	Ferm Werk	Ferm Werk	Ferm Werk	Ferm Werk
Module Arbeidsmarkt en participatie	Ferm Werk	Ferm Werk	Ferm Werk	Ntb regio Midden Holland
Voortgangsgesprekken / casuïstiekoverleg	Ferm Werk VSGH (Woerden Wijzer)	Ferm Werk VSGH (Stadsteam)	Ferm Werk Vluchtelingenwerk (SWOM)	Ferm Werk SAM Welzijn (Sociaal team)
Bijstelling Plan Inburgering en participatie	Ferm Werk	Ferm Werk	Ferm Werk	Ferm Werk
Handhaving: opleggen boetes / maatregelen	Ferm Werk	Ferm Werk	Ferm Werk	Ferm Werk
Toeleiding naar werk en participatie	Ferm Werk Woerden Wijzer	Ferm Werk Stadsteam	Ferm Werk	Ferm Werk SAM Welzijn
Afsluiting inburgeringstraject	Ferm Werk	Ferm Werk	Ferm Werk	Ferm Werk

Onderwerp memo	Auteur	Datum	Gericht aan	Versie
Uitvoeringsplan Wet Inburgering 2021	Gerard Kraaijkamp	25 november 2021	Dagelijks Bestuur Ferm Werk	DEF