

Herbestemming Voormalig St Antonius patronaat Thans 'De Klepper'



3. Patronaat De Klepper; Locatie, gebruik en gebruikers







Ontstaansgeschiedenis



Ontstaansgeschiedenis



St. Antonius Patronaat
OUDEWATER

Aansluiting DNA Oudewater

BOURGONDISCH

- Combinatie van wonen en winkels in binnenstad.
- Sfeer, karakter en uitstraling.
- Minder auto's in het straatbeeld.
- Versterken groene uitstraling; geveltuinen.
- Ruimte voor terrassen en zitplekken voor de woningen.
- Flaneren en midden op straat lopen.
- Verzorgde openbare ruimte.
- Gevarieerd winkelaanbod, bv streekproducten, markthal of ambulante handel.

HISTORIE

- Versterken van het historische karakter o.a. van nieuwe ontwikkellocaties.
- Versterken beleving gevels en tuinen.
- Ingetogen en passende openbare ruimte; historische profielen als stadpuut, met een bedenkbare interpretatie.
- Algemeen behoud, versterken en kenbaar maken van het historische beeldverhaal.
- Passend reclamebeleid en uitstraling van winkels.
- Gevelfonds voor behoud historische en monumentale gevels.

GEMOEDELIJKHEID / GASTVRIJHEID

- Ongedwongen, informeel + ruimte.
- Hoog voorzieningsniveau voor toeristen.
- Hoogwaardige openbare ruimte met hoog onderhoudsniveau uitstraling o.a. terrassen.
- Bijzondere en sfeervolle uitstalling.
- Ruimte voor voetgangers.
- Goede toegankelijkheid voor ouderen en mindervaliden
- Recreatiemogelijkheden in de openbare ruimte (bankjes, groen, diversiteit).
- Activiteiten voor kinderen.
- Overlast en vandalisme beperken.
- Parkeermogelijkheden en routing (afstand).
- Flaneren.
- Bereikbaarheid / toegankelijkheid van de binnenstad.

OUDEWATER

ONDERNEMEND

- Ruimte om te ondernemen.
- Onderscheidend vermogen en wervend karakter van de winkels in de binnenstad versterken.
- Versterken en behoud uniek winkelaanbod.
- Ruimte voor terrassen en uitstalling.
- Actieve ondernemersvereniging.
- Duidelijke parkeerroute en routing naar de binnenstad.
- Bereikbaarheid / toegankelijkheid van de binnenstad.
- Goede parkeervoorzieningen.
- Ondernemen en wonen gaan samen.
- Winteractiviteiten.
- Hoogwaardige kwaliteit.

ACTIEF RECREËREN

- Voorzieningen en activiteiten voor fietsers, watersporters, motorrijders.
- Activiteit en innovatief recreëren voor alle doelgroepen.
- Goede fietsenstalling en oplaadpunten voor E-bikes.
- Aanlegplaatsen met voorzieningen.
- Jachthaven in de omgeving.
- Meer slecht weer of wintervoorzieningen.
- Optimaliseren oefeningstijden kruggen.
- Kwaliteitsimpuls recreatieve zone langs de IJssel.

DNA voor Oudewater en de openbare ruimte

Alignthouse heeft in een onderzoek naar de branding en profilering een DNA voor Oudewater opgesteld. De DNA heeft 5 kenmerken. In dit masterplan is onderzocht hoe dit DNA vertaald kan worden in de openbare ruimte en de binnenstad. Het zijn de uitgangspunten voor het ontwerp en het gebruik van de openbare ruimte.

4. Resultaat

Marktverkenning

- Mediatheek (voorwaardelijke pijler concept)
- Verweven met ruimten voor sociaal culturele en sociaal maatschappelijke functies (meervoudig ruimtegebruik en optimalisatie bezettingsgraad)
- mix met horecafunctie
- (flexibele) ruimten voor werken en leren (ondernemers en schooljeugd)
- Woonbehoefte groot

- Combinatie van functies kansrijk

Ontmoeten
Ontspannen
Ontwikkelen
Ondernemen



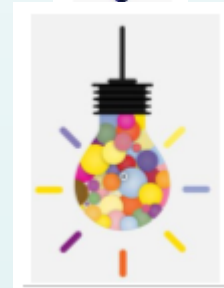
HERBESTEMMINGSCONCEPT

- TOEKOMST bouwen op het VERLEDEN
- Kompas voor de HUISKAMER VAN OUDEWATER

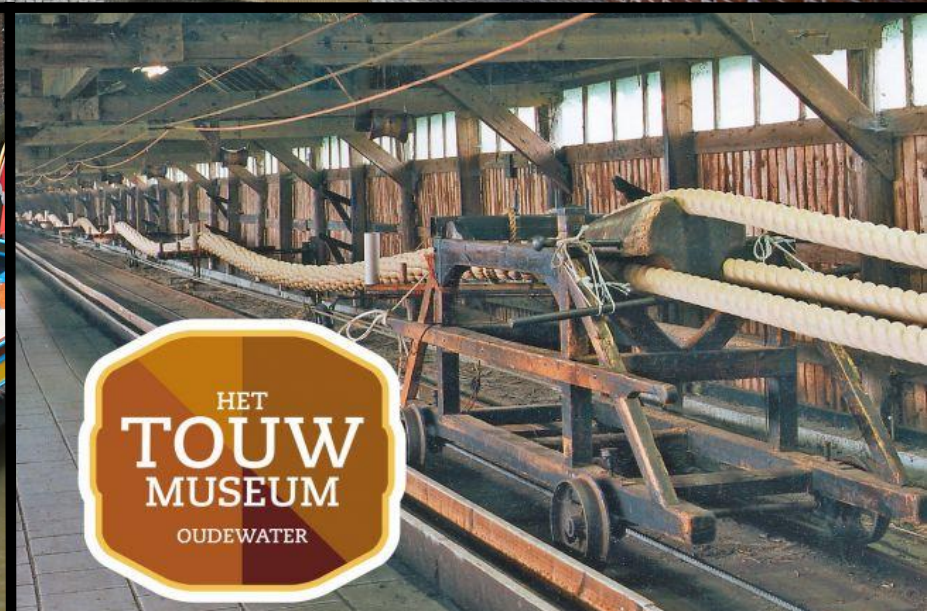
- VERBINDINGSKRACHT

- ERFGOEDPLEIN

- INNOVATIEVE EN CREATIEVE WERKPLAATS



Verbindingskracht; maatschappelijke alliantie en publieksparticipatie door ontsluiten gezamenlijke geschiedenis





Vieren Heden







Delen
Verleden





lets leren



Innovatieve & Creatieve leer- & werkplaats;

Living-labs waar (persoonlijke) ontwikkeling, ontspannen, ontmoeten en ondernemen (O4) centraal staan.



Ontwikkelen-Ontmoeten-Ondernemen

(Persoonlijk ontwikkelen / groeien)

Living-LABs O4



**Innovatieve- en
Creatieve leer- /
werkplaats**

Ontspannen-Ontwikkelen

WoordLAB



**Innovatieve- en
Creatieve leer- /
werkplaats**

Ontspannen-Ontwikkelen

TijdLAB



**Innovatieve- en
Creatieve leer- /
werkplaats**

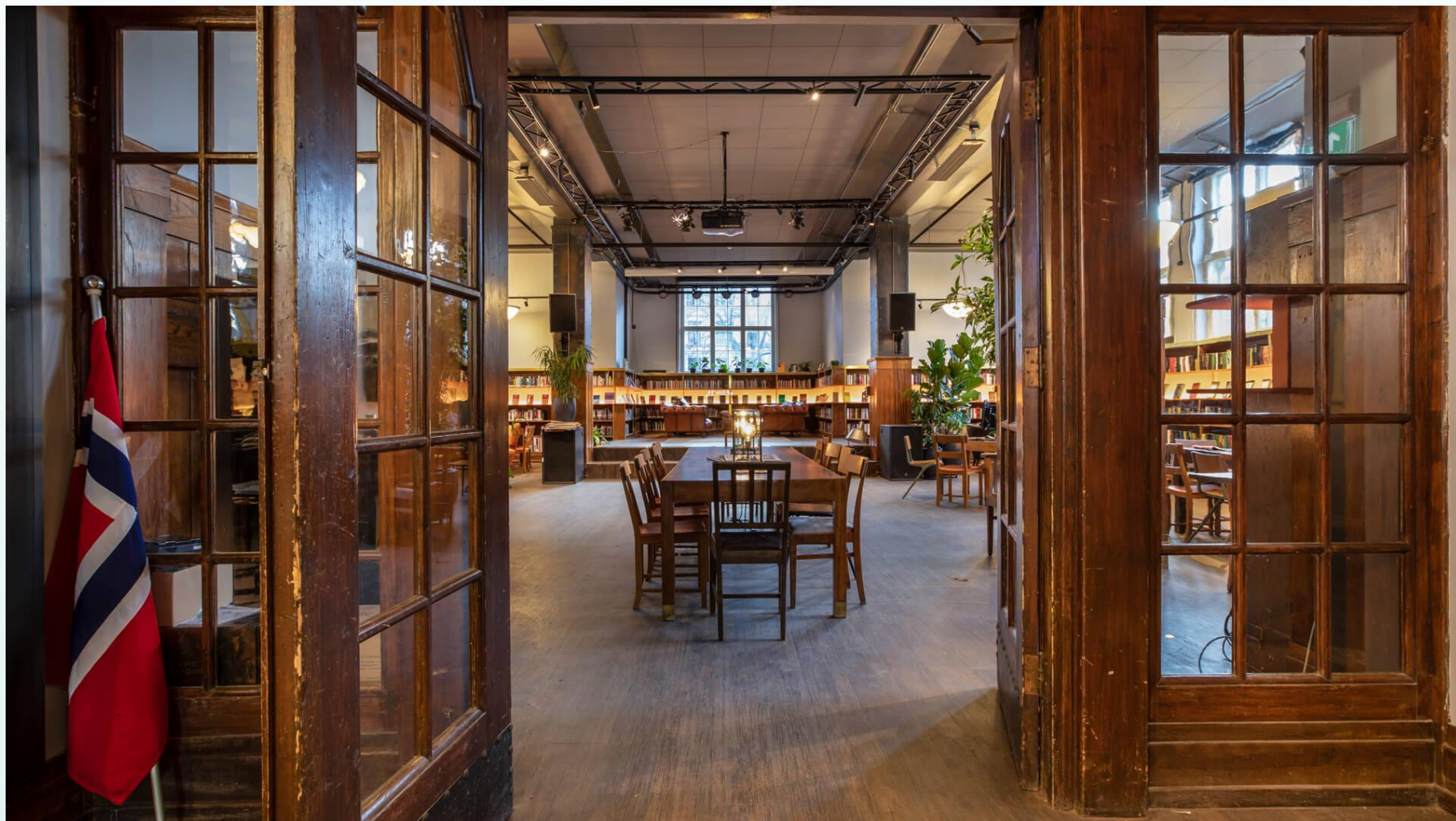
Ontspannen-Ontwikkelen

GameLAB



**Innovatieve- en
Creatieve leer- /
werkplaats**

In de Huiskamer van de Stad



Hanrath Architecten

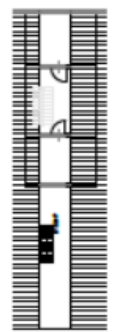
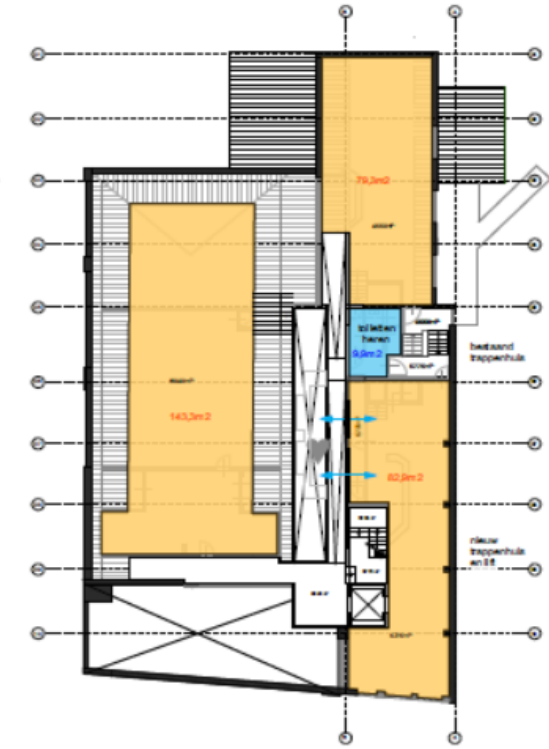
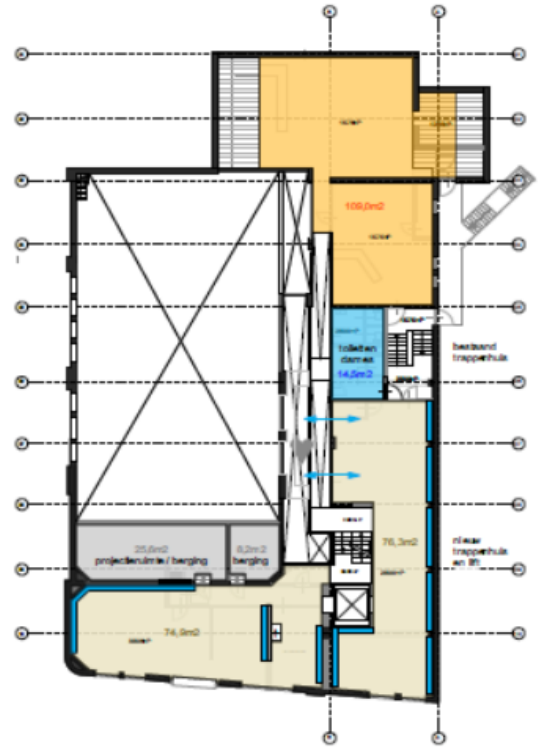
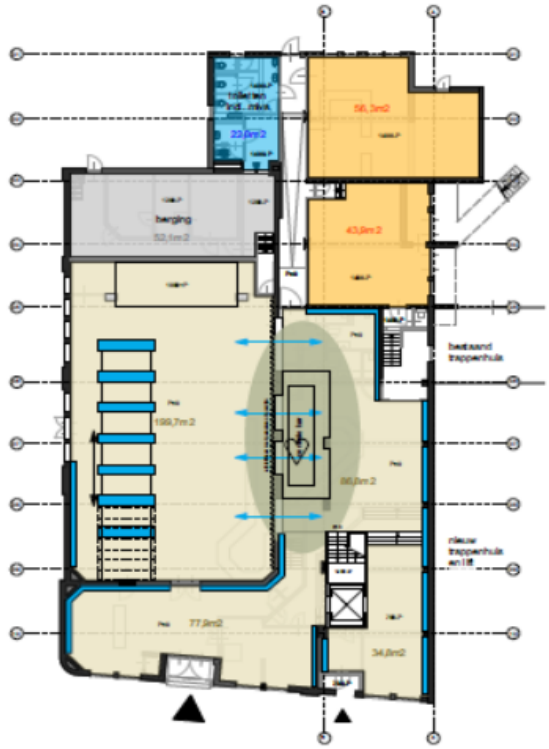
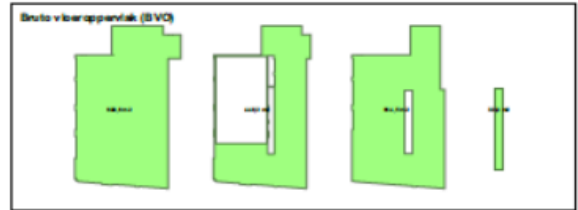
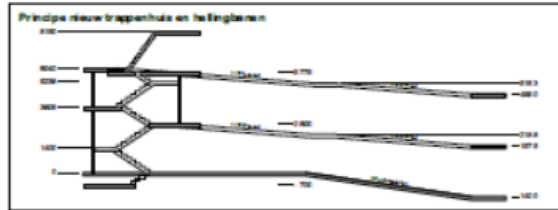
Scenario's

- Gehele De Klepper gebruiken voor:
 - Scenario 1: Bibliotheek en verenigingsleven
 - Scenario 2: Bibliotheek, verenigingsleven en kantoorruimte
 - Scenario 3: sc2 + wonen
- Verhouding tussen oppervlakte verenigingen en kantoren kan schuiven zonder van invloed te zijn op de ontsluiting of het bouwprincipe.

Ruimtelijke verstaalslag; scenario 1

Scenario 1
 herengereviseerd gebouw De Klepper tot één centrum voor cultuur en ontmoeten:
 - Bibliotheek als hoofdtrager
 - Centrale plukbar als verbindend hart van het gebouw
 - Verschillende kleinere, elkaar versterkende voorzieningen en partijen in de schil rondom die gebruik maken van de centrale bar
 - alle lagen van gebouw integraal toegankelijk

- 550,0m² Bibliotheek + aandeel zaal en ontroeking
- 514,0m² Verhuurbaar aan woningeigen
- 40,5m² Toiletten
- 80,0m² Bergingen
- 1.187,0m² Totaal G.O.
- 1.710,1m² Totaal B.V.O.



hans architect

statenged 71e
 3014 LL, oostwijk
 06 205508
 06 442 1420
 info@hansarchitect.nl
 www.hansarchitect.nl

25

De Klepper
 JACCT Diderikse

0171 4586209
 schied 1036
 bussum AL

S01
 S00001

NO Alleenstaanders in het netwerk worden te worden

Referentie 1-3

Scenario II

herorganiseren geheel De Klepper tot een centrum voor cultuur en ontmoeten, gecombineerd met kantoorfunctie:

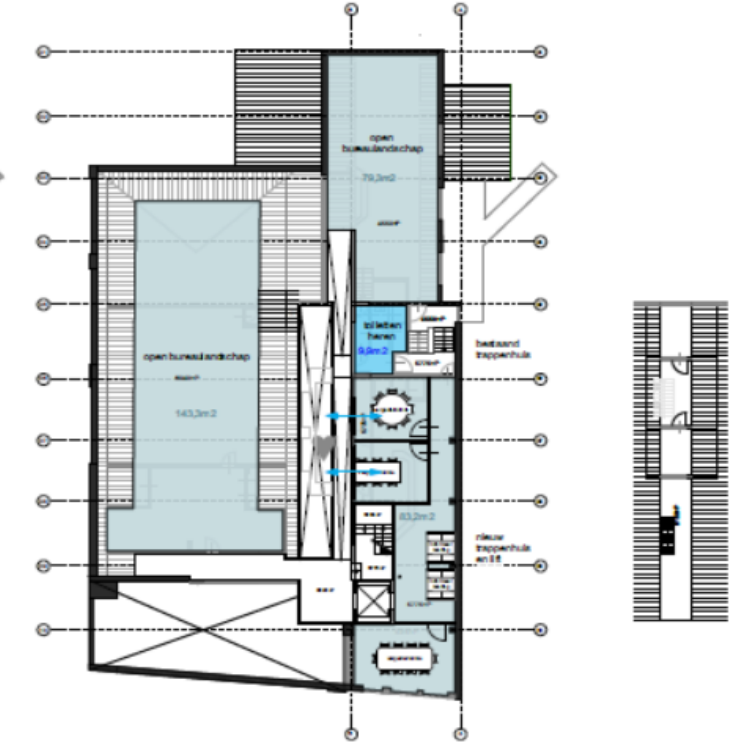
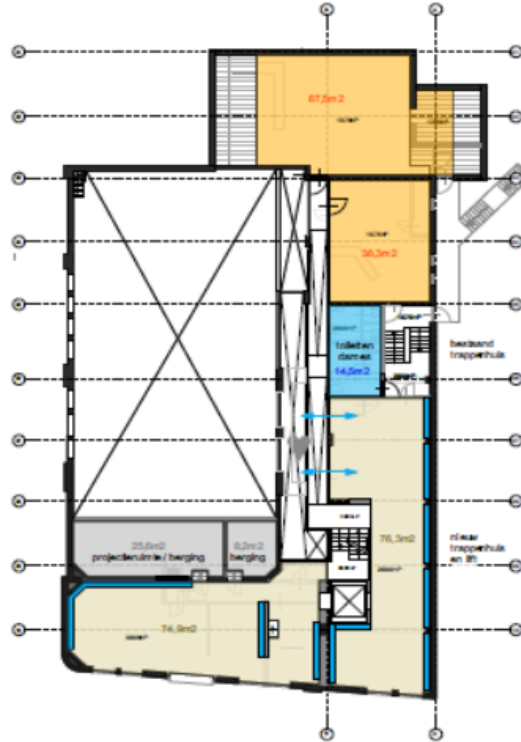
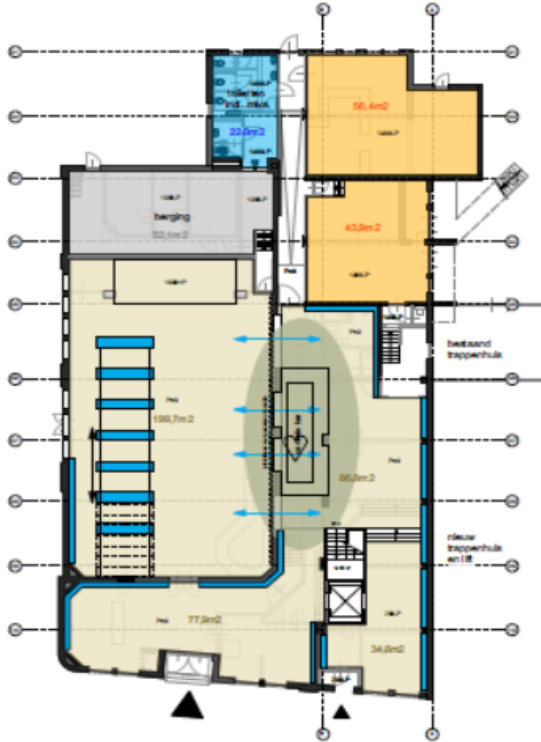
- Bibliotheek als hoofdtrager
- Centrale plukbar als verbindend hart van het gebouw
- Verschillende kleine, elkaar versterkende verrijgingen en partijen in de schil rondom die gebruik maken van de centrale bar
- alle lagen van gebouw integraal toegankelijk
- Verkeersruimtes die meer in de periferie liggen benutten als flexibele ontmoetruimte.

550,6m ²	Bibliotheek + aantal zalen ontbrekking
206,2m ²	Verkeersruimten van verrijgingen
305,6m ²	Verkeersruimtes flexibele ontmoetruimte
46,5m ²	Toiletten
66,0m ²	Bergingen
1.196,7m ²	Totaal G.O.
1.770,1m ²	Totaal B.V.O.

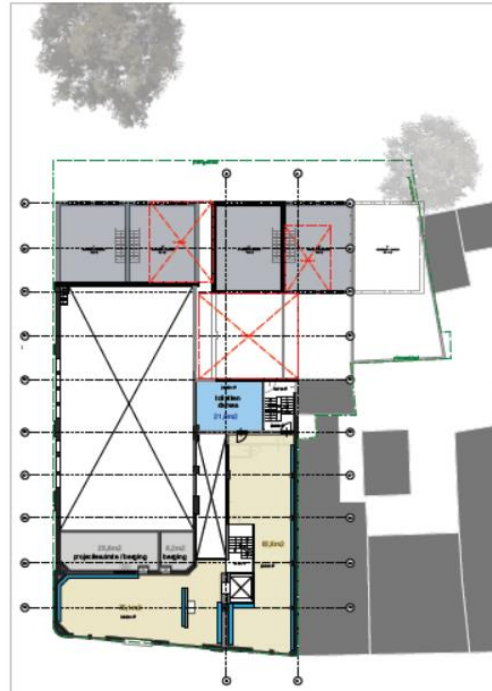
Principale nieuwe trappenhuis en hellingbanen



Bruto vloeroppervlak (BVO)



Ruimtelijke verstaalslag; scenario 3a



Referentie Collectie en grote zaal



Referentie Collectie en grote zaal



Collectie als drager



Ontspannen-Ontwikkelen



Op het Erfgoedplein

Ontmoeten-Ontspannen



In de Huiskamer van de Stad

