

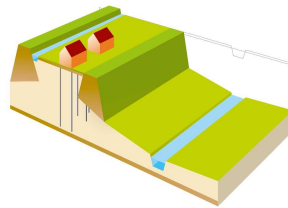


Universiteit Utrecht



Toekomstverkenning Bodemdaling

een stevige fundering



Forum Ruimte gemeente Oudewater
8 september 2015



Universiteit Utrecht



provincie Utrecht



provincie ZUID-HOLLAND



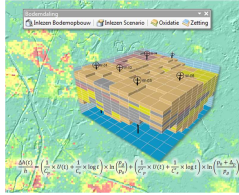
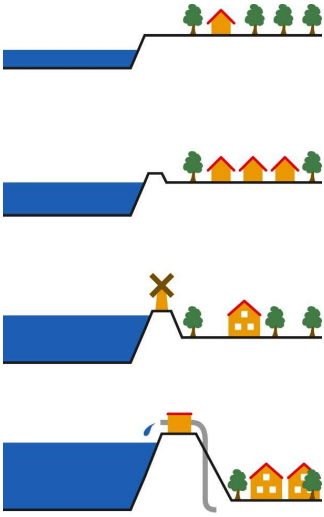
provincie DE STICHOSE RIJNLANDEN

Conclusies Toekomstverkenning Bodemdaling

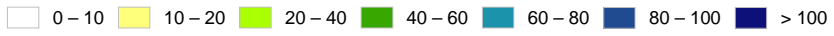
- ! Veenweidegebied HDSR: in totaal meer baten dan kosten
- ! Maar ook grote verschillen, conflicterende belangen, veel onzekerheden en stijgende kosten
- ! Dus differentiatie bodemdalingsbeleid nuttig en wenselijk
- ! Vervolg: gebiedsgericht maatwerk, samen leren adapteren
- ! Vanavond: eerste resultaten gebiedsverkenning



Bodemdaling

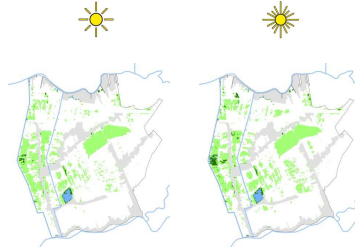
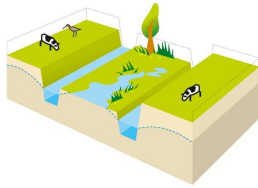


Bodemdaling t/m 2050

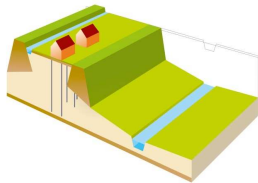




Landgebruik en waterbeheer



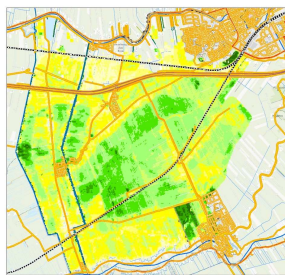
2013: € 1.850 / ha
2050: € 30 – 60 minder
2100: € 90 – 280 minder
Bij zelfde prijzen 2013
Bij zelfde bedrijfstypen
Ex. agroketen



2013: € 750 / ha
2050: € 50 – 80 meer
2100: € 200 – 500 meer
Bij zelfde peilbeheer
Ex. wateroverlast
Ex. waterkwaliteit

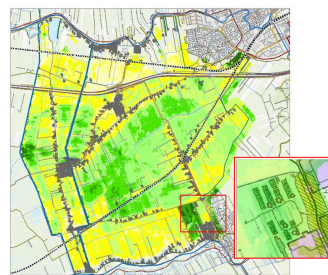


Infrastructuur en bebouwing



Ca. € 750 – 925 / ha

Alleen lokale en regionale wegen
Gebaseerd op gemiddelde kengetallen
Zonder rekening met cunetten en zettingen
Zonder rekening met verkeersdrukte
Zonder kennis van rioleringsstelsel



Ca. 7.150 huizen,

Ca. 500 – 3.000 huizen krijgen funderingschade
Onzeker: type fundering en levensduur huizen
Kostenpost ca. € 60.000 per huis
Welke maatregelen mogelijk?
Waar en hoe nieuwbouw?



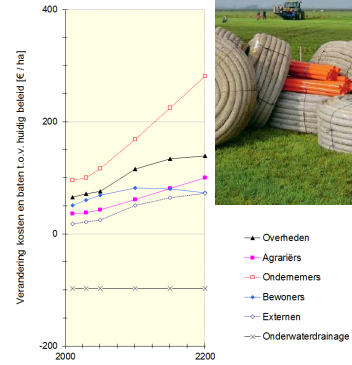
En dan ook nog ...



- 10 ton CO₂ emissie / ha / j
≈ € 100 – 500 / ha / j (?)
- Effecten van adaptaties
- Effecten op landschap, cultuurhistorie en ecologie

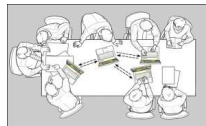


PLATFORM SLAPPE BODEM
sterke samenwerking van gemeenten

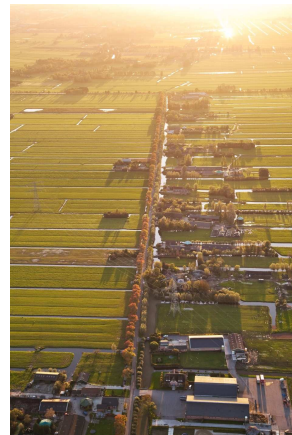


Vooruitblik

- 2015: resultaten verkenning
- Oktober: www.waarderingveenweide.mett.nl
- 2016: (h)erkenning met gebiedspartijen



- Daarna: toepassen adaptaties?



Bedankt voor uw aandacht



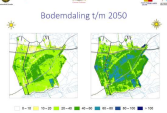
Conclusies
Toekomstverkenning Bodemdaling

- 1. Voorwerkgebied-HGR in asset meer buiten dan kosten
- 1. Maar ook grote aanpak. Looftroevende belangen verspreiden en afgevoerd
- 1. Doe dit in een serie bodemdaling gebiedsrichting en verspreid
- 1. Verwijd gebiedsrichting naar een serie adaptatie
- 1. Voorwerk serie vooraf gebiedsrichting

Bodemdaling



Bodemdaling t/m 2050



Landgebruik en waterbeheer



Infrastructuur en bebouwing



En dan ook nog ...

CO₂

- 1. 30 ton CO₂ emissie / ha / j
- 1. = 4.100 - 500 / ha / j (1)
- 1. Effecten van adaptatie
- 1. Effecten op landbouw, natuur en ecologie



Vooruitblik

- 1. 2050 resultatenverkenning
- 1. Overzicht van watermanagement
- 1. 2050 plan van aanpak
- 1. Diverse maatregelen adaptatie?

